

# 신영마라톤 증권 투자신탁 A1호(주식)

## [ 자산 운용 보고서 ]

( 운용기간 : 2010.12.09 ~ 2011.03.08 )

- 이 상품은 주식형 펀드로서, 추가입금이 가능한 추가형 펀드입니다.
- 자산운용보고서는 관계 법령에 의거 자산운용회사가 작성하며, 투자자가 가입한 상품의 특정기간(3개월) 동안의 자산운용에 대한 결과를 요약하여 제공하는 보고서입니다.



1. 펀드의 개요
2. 운용경과 및 수익률 현황
3. 자산구성현황
4. 투자운용인력 현황
5. 비용현황
6. 투자자산 매매내역
7. 이해관계인과의 거래 및 계열회사 발행증권 거래현황
8. 의결권공시대상 법인에 대한 의결권 행사여부 및 그 내용
9. 공지사항

〈참고 펀드용어 정리〉

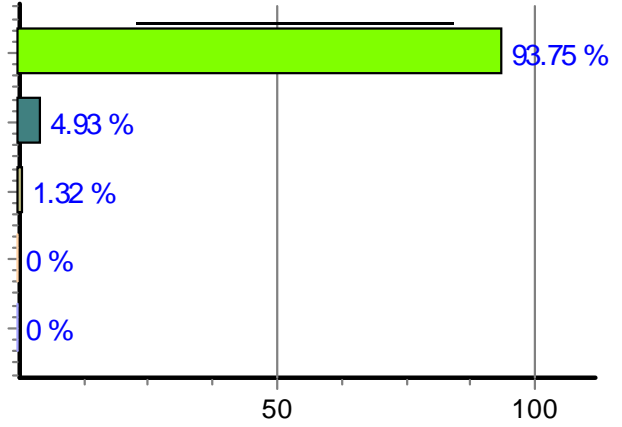
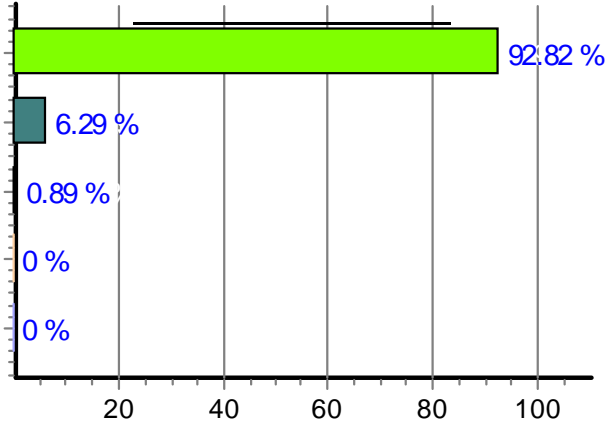




### 3.

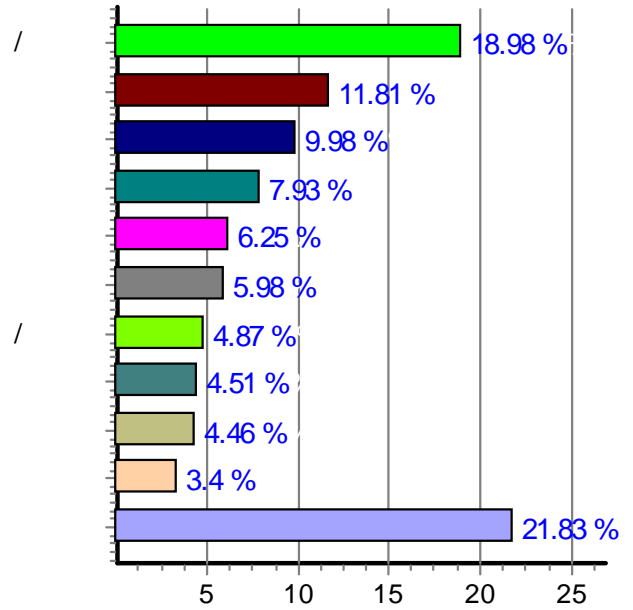
( : ,%)

	569,102 (93.75)	0 (0.00)	0 (0.00)	0 (0.00)	0 (0.00)	0 (0.00)	0 (0.00)	0 (0.00)	0 (0.00)	29,947 (4.93)	8,004 (1.32)	607,053 (100.00)



### 10

		(%)
1	/	18.98
2		11.81
3		9.98
4		7.93
5		6.25
6		5.98
7	/	4.87
8		4.51
9		4.46
10		3.40
11		21.83
		100.00



### 10

		(%)
		9.70
		6.12
	1	5.29
	POSCO	3.40
	KB	2.81

		(%)
		2.56
	LG 1	2.47
		2.30
		2.02
		1.93

5

( : , ,%)

		가		
	64,612	58,086	10.21	
	759,896	36,665	6.44	
1	516,330	31,703	5.57	
POSCO	44,132	20,367	3.58	
KB	291,121	16,827	2.96	

1%

( : , ,%)

		가		
	1,262,301	3,642	0.64	8.94
LG (1 )	73,923	2,133	0.37	7.16
1	247,332	7,321	1.29	6.51
CJ	84,081	5,718	1.00	6.33
	688,489	5,205	0.91	6.26
I&C	89,068	5,611	0.99	5.18
	645,327	2,943	0.52	5.02
LG1	161,034	4,533	0.80	4.86
	100,195	3,807	0.67	4.55
	88,104	2,454	0.43	4.18
	389,670	1,933	0.34	3.90
KC	233,893	4,315	0.76	3.82
	259,602	4,322	0.76	3.44
KCC	190,988	8,270	1.45	3.29
SJM	279,542	1,783	0.31	3.25
I&C	1,241,329	2,681	0.47	3.02
	898,128	5,470	0.96	2.99
1	90,108	8,290	1.46	2.82
	359,700	5,252	0.92	2.64
	415,398	4,299	0.76	2.64
	231,481	4,387	0.77	2.22
	2,201,081	4,237	0.74	2.20
	346,764	5,236	0.92	2.06
1	516,330	31,703	5.57	2.06
	46,995	4,394	0.77	1.96
	72,596	2,991	0.53	1.93
	105,330	5,288	0.93	1.81
	84,940	3,665	0.64	1.79
	177,560	1,607	0.28	1.79
3	985,766	1,843	0.32	1.70
	434,447	1,288	0.23	1.67
	156,596	5,786	1.02	1.67
	225,582	8,347	1.47	1.61
가	46,839	2,239	0.39	1.48
	127,975	3,903	0.69	1.39

1%

( : , ,%)

		가		
LG 1	103,677	14,774	2.60	1.36
	498,136	1,818	0.32	1.25
	255,137	4,873	0.86	1.21
	237,892	2,617	0.46	1.19
	549,881	5,185	0.91	1.13
	51,540	2,835	0.50	1.11
1	72,322	2,123	0.37	1.03



5

( : , ,%)

	가	가					
가 .							



5

( : , ,%)

	가	가					
가 .							



5

( : , ,%)

가 .							

\*



( : , )

	/			
가 .				



( : , )

			/			가	가	
가 .								

( )

( : )

			가	가			
가 .							

( )

( : )

	( )		( )	( )	( )		
가 .							

( : )

		가	가	
가 .				

( : )

		( )	( )			
가 .						

( : )

	가	
가 .		

#### 4.

( : , )

					가		
		49	1	338,852	0	0	2109000131
		36	8	664,186	0	0	2109001106

)

,

,

2010.06.07 ~ 2010.10.05

2010.10.06 ~

( <http://dis.kofia.or.kr> ) ,

가

가



5.

( : ,%)

	1,057.58	0.17	1,032.27	0.17	
	1,688.96	0.27	1,648.55	0.26	
( )	47.35	0.01	46.22	0.01	
	0.00	0.00	0.00	0.00	
	<b>2,793.89</b>	<b>0.44</b>	<b>2,727.04</b>	<b>0.44</b>	
	0.00	0.00	0.00	0.00	
	0.00	0.00	0.00	0.00	

\*

\*

( : ,%)

가
---

1) (Total Expense Ratio)

( )

가

2) ( )

가

3) 가

6.

( : ,%)

976,409	39,755	1,889,961	81,660	13.76	55.81

) 가 가 가 100% (1 ) 가

100 , 가 100 가

( :%)

2010.06.09 ~ 2010.09.08	2010.09.09 ~ 2010.12.08	2010.12.09 ~ 2011.03.08
20.75	28.90	13.69

) 3

( )가

(www.kofia.or.kr)

: http://www.syfund.co.kr 34-12 6,7

--	--

	6 가 5
	가 , 가 가 .
	가 가 가 .
가	가 가 .
	( )가 가
	( ) 가 가 .
	( ) ( )
	60%
가	가 , 가 1,000 가
	, 가가
	가
	100 5 가 1 가 . 3 2
	가 3 1 . 20
	( )
	가 , 가 가 ( ) , 가 가 가 ( 10 ) 가 .
	가 , .
	가 가 ( )